

INTERCONNECTS

SERIES 316 • .100" GRID ELEVATED • SINGLE ROW STRIPS

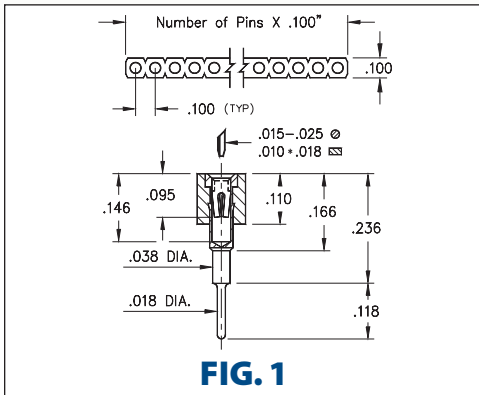


FIG. 1

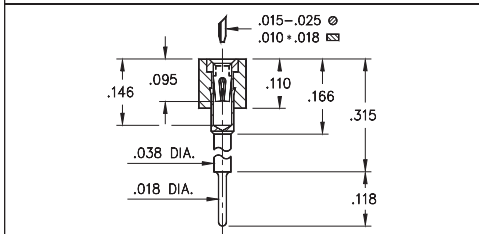


FIG. 2

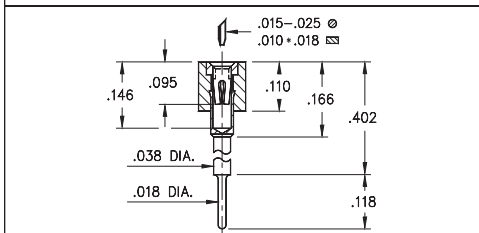


FIG. 3

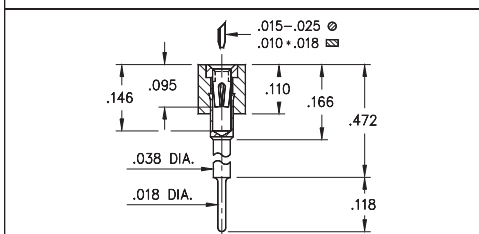


FIG. 4

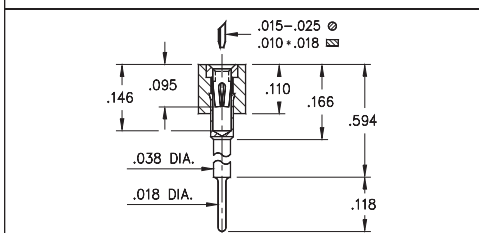


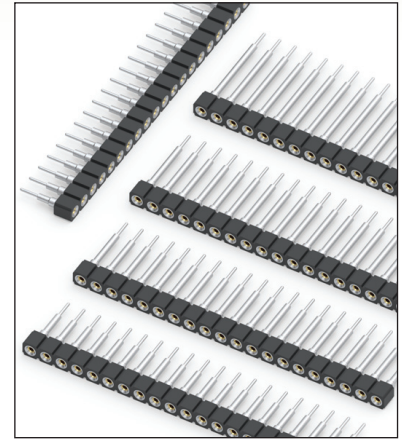
FIG. 5

- Elevated socket strips are available in 5 different heights:

316...006 uses pin # 0153-1
 316...003 uses pin # 0153-2
 316...007 uses pin # 0153-3
 316...008 uses pin # 0153-4
 316...001 uses pin # 0153-5
 See page 167 for details

- Hi-Rel, 4-finger BeCu #30 contact is rated at 3 amps. See page 253 for details

- Insulators are high temperature thermoplastic, suitable for all soldering operations





ORDERING INFORMATION

FIG. 1	Series 316...006	Standoff Height = .236
		316-XX-1
	Specify number of pins	01-64
FIG. 2	Series 316...003	Standoff Height = .315
		316-XX-1
	Specify number of pins	01-64
FIG. 3	Series 316...007	Standoff Height = .402
		316-XX-1
	Specify number of pins	01-64
FIG. 4	Series 316...008	Standoff Height = .472
		316-XX-1
	Specify number of pins	01-64
FIG. 5	Series 316...001	Standoff Height = .594
		316-XX-1
	Specify number of pins	01-64



XX=Plating Code
See Below

For
Electrical, Mechanical
& Environmental Data,
See page 264

SPECIFY PLATING CODE XX=	91	93	41	43	47
Sleeve (Pin) 	200 μ"Sn/Pb	200 μ"Sn/Pb	200 μ"Sn	200 μ"Sn	200 μ"Sn
Contact (Clip) 	10 μ" Au	30 μ" Au	10 μ" Au	30 μ" Au	Au Flash



Mouser Electronics

Authorized Distributor

Click to View Pricing, Inventory, Delivery & Lifecycle Information:

Mill-Max:

[316-93-132-41-008000](#) [316-93-132-41-007000](#) [316-93-132-41-006000](#) [316-93-132-41-001000](#) [316-93-120-41-008000](#) [316-93-120-41-007000](#) [316-93-120-41-003000](#) [316-93-120-41-001000](#) [316-93-114-41-006000](#) [316-93-164-41-001000](#) [316-93-164-41-008000](#) [316-93-164-41-006000](#) [316-93-164-41-003000](#) [316-93-164-41-007000](#) [316-93-115-41-006000](#) [316-93-160-41-006000](#) [316-93-120-41-006000](#) [316-43-132-41-008000](#) [316-43-132-41-007000](#) [316-43-132-41-006000](#) [316-43-132-41-003000](#) [316-43-132-41-001000](#) [316-43-120-41-008000](#) [316-43-120-41-007000](#) [316-43-120-41-006000](#) [316-43-120-41-003000](#) [316-43-120-41-001000](#) [0316-0-15-00-00-00-10-0](#) [316-43-164-41-008000](#) [316-43-164-41-007000](#) [316-43-164-41-006000](#) [316-43-164-41-003000](#) [316-43-164-41-001000](#) [316-43-109-41-006000](#) [316-43-110-41-006000](#) [316-43-135-41-003000](#) [316-93-112-41-006000](#) [316-43-115-41-003000](#) [316-43-104-41-003000](#) [316-43-136-41-003000](#) [316-41-103-41-007000](#) [316-93-131-61-007000](#) [316-43-103-41-006000](#) [316-93-134-61-003000](#) [316-43-151-41-001000](#) [316-41-140-41-003000](#) [316-43-143-61-007000](#) [316-43-153-41-007000](#) [316-93-162-61-007000](#) [316-43-134-41-003000](#) [316-93-116-61-006000](#) [316-93-127-61-007000](#) [316-93-101-61-001000](#) [316-43-144-61-007000](#) [316-93-142-61-008000](#) [316-43-129-61-003000](#) [316-93-133-41-007000](#) [316-43-140-61-001000](#) [316-91-115-41-008000](#) [316-91-136-41-008000](#) [316-43-160-61-003000](#) [316-43-126-41-007000](#) [316-41-108-41-003000](#) [316-91-132-41-003000](#) [316-91-146-41-008000](#) [316-91-103-41-003000](#) [316-93-126-61-007000](#) [316-43-119-61-001000](#) [316-91-123-41-008000](#) [316-41-105-41-007000](#) [316-91-134-41-008000](#) [316-93-148-41-003000](#) [316-93-155-41-008000](#) [316-43-141-61-001000](#) [316-41-122-41-008000](#) [316-41-118-41-003000](#) [316-41-146-41-008000](#) [316-43-157-41-007000](#) [316-41-116-41-003000](#) [316-41-106-41-003000](#) [316-93-159-41-008000](#) [316-93-105-61-001000](#) [316-43-113-41-007000](#) [316-43-136-61-001000](#) [316-41-130-41-003000](#) [316-43-152-41-007000](#) [316-93-143-61-003000](#) [316-43-112-41-007000](#) [316-91-164-41-001000](#) [316-43-123-41-007000](#) [316-43-105-61-003000](#) [316-93-139-61-003000](#) [316-41-154-41-008000](#) [316-41-159-41-006000](#) [316-43-111-41-001000](#) [316-43-135-41-006000](#) [316-93-117-61-006000](#) [316-91-105-41-008000](#) [316-43-102-41-006000](#) [316-91-144-41-008000](#)