

SPRING-LOADED CONNECTORS

SERIES 419, 499 • .100" GRID CONCAVE FACE TARGET CONNECTORS FOR SPRING-LOADED ASSEMBLIES • DOUBLE ROW STRIPS

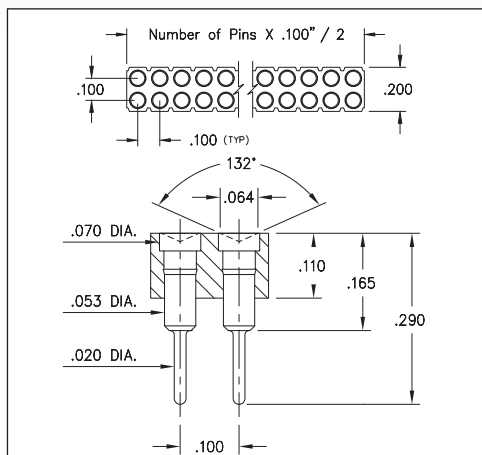
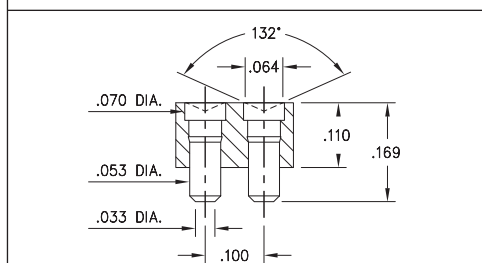
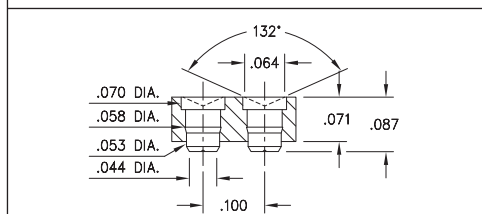


FIG. 1



Coplanarity .005" For Pin counts >20 positions, consult Technical Support.

FIG. 2



Coplanarity .005" For Pin counts >20 positions, consult Technical Support.

FIG. 3

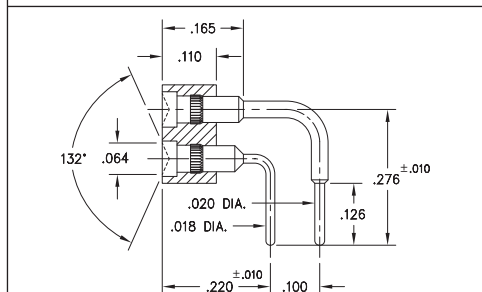
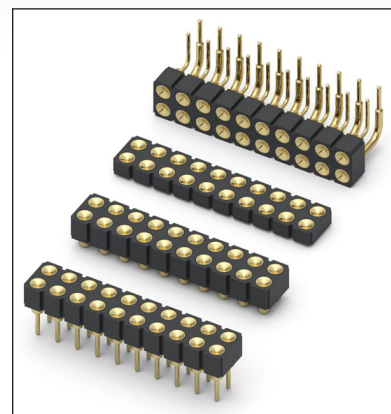


FIG. 4

- Series 419 and 499 Spring Target Connectors, supplied in double row strips. Available in SMT and right angle through-hole termination configurations
- Target Connectors provide an excellent gold-plated conductive mating surface for spring loaded connectors. These series are offered with a concave face for making contact with our standard .042" dia. spring pin plungers
- Target connectors use MM #1947, #1948, #1955 and #1958/1960 pins. See pages 223.1, 223.2 and 223.3 for details
- Insulators are high temperature thermoplastic



ORDERING INFORMATION

	Series 419...006	Standard Solder Tails
FIG. 1	419-10-2	-00-006000
	Specify number of pins	04-64
FIG. 2	Series 419...007	Surface Mount
	419-10-2	-30-007000
	Specify number of pins	04-72
FIG. 3	Series 419...055	Low Profile Surface Mount
	419-10-2	-30-055000
	Specify number of pins	04-72
FIG. 4	Series 499...007	Right Angle Solder Tails
	499-10-2	-10-007000
	Specify number of pins	02-64
<div style="display: flex; justify-content: space-around; align-items: center;"> <div style="border: 1px solid black; padding: 5px; background-color: #90EE90;">RoHS-2 2011/65/EU</div> <div style="border: 1px solid black; border-radius: 50%; padding: 5px;">XX=Plating Code See Below</div> <div style="border: 1px solid black; border-radius: 50%; padding: 5px;">For Electrical, Mechanical & Environmental Data, See page 264</div> </div>		
SPECIFY PLATING CODE XX=		
Pin Plating	10 ◆	10 μ" Au



Mouser Electronics

Authorized Distributor

Click to View Pricing, Inventory, Delivery & Lifecycle Information:

Mill-Max:

[419-10-204-00-006000](#) [419-10-216-30-007000](#) [419-10-206-30-007000](#) [419-10-210-00-006000](#) [419-10-264-00-006000](#) [419-10-210-30-007000](#) [419-10-206-00-006000](#) [419-10-208-30-007000](#) [419-10-264-30-007000](#) [419-10-216-00-006000](#) [419-10-208-00-006000](#) [419-10-214-30-007000](#) [419-10-220-30-007000](#) [419-10-212-30-007000](#) [419-10-230-30-007000](#) [419-10-234-30-007000](#) [419-10-240-30-007000](#) [419-10-222-30-007000](#) [419-10-248-00-006000](#) [419-10-250-00-006000](#) [419-10-238-00-006000](#) [419-10-244-00-006000](#) [419-10-250-30-007000](#) [419-10-218-30-007000](#) [419-10-226-30-007000](#) [419-10-236-30-007000](#) [419-10-260-00-006000](#) [419-10-260-30-007000](#) [419-10-242-30-007000](#) [419-10-246-00-006000](#) [419-10-246-30-007000](#) [419-10-248-30-007000](#) [419-10-256-30-007000](#) [419-10-254-00-006000](#) [419-10-262-30-007000](#) [499-10-216-10-007000](#) [499-10-240-10-007000](#) [499-10-244-10-007000](#) [499-10-228-10-007000](#) [499-10-224-10-007000](#) [499-10-248-10-007000](#) [499-10-218-10-007000](#) [499-10-230-10-007000](#) [419-10-206-00-005000](#) [419-10-212-30-041000](#) [419-10-214-00-001000](#) [419-10-216-00-001000](#) [419-10-206-30-041000](#) [419-10-208-00-001000](#) [419-10-206-00-001000](#) [419-10-208-30-041000](#) [419-10-210-30-041000](#) [419-10-206-00-002000](#) [419-10-220-00-005000](#) [419-10-242-30-041000](#) [419-10-236-00-006000](#) [419-10-226-00-006000](#) [419-10-218-00-002000](#) [419-10-204-00-001000](#) [419-10-230-00-005000](#) [419-10-212-00-005000](#) [419-10-214-00-005000](#) [419-10-220-00-002000](#) [419-10-212-00-006000](#) [419-10-228-00-005000](#) [419-10-232-00-005000](#) [419-10-210-00-002000](#) [419-10-218-00-006000](#) [419-10-234-00-006000](#) [419-10-236-00-002000](#) [419-10-230-00-002000](#) [419-10-234-00-005000](#) [419-10-222-00-006000](#) [419-10-214-00-006000](#) [419-10-222-00-002000](#) [419-10-226-00-005000](#) [419-10-204-00-005000](#) [419-10-232-00-006000](#) [419-10-210-00-005000](#) [419-10-236-00-005000](#) [419-10-232-00-002000](#) [419-10-228-00-006000](#) [419-10-220-00-006000](#) [419-10-204-00-002000](#) [419-10-230-00-006000](#) [419-10-222-00-005000](#) [419-10-264-30-041000](#) [419-10-218-00-005000](#) [419-10-234-00-002000](#) [419-10-224-00-005000](#) [419-10-224-00-006000](#) [419-10-212-00-002000](#) [419-10-218-00-001000](#) [419-10-228-00-002000](#)