

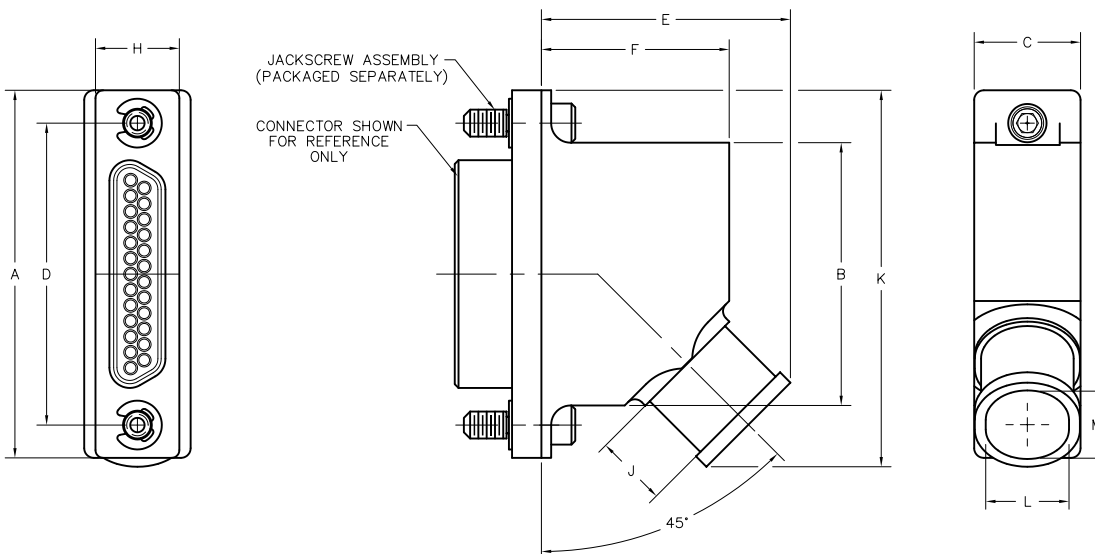
RUGGED: MM-242-031-000-4100
 XX-XXX-XXX-XXX-XXXX-XXX

SERIES	
MM	.050" Rugged Metal Backshell
BODY	
2	2-Row (Sizes 9 thru 51)
3	3-Row (Sizes 51 & 69)
4	4-Row (Size 100)
BODY STYLE:	
4	45°, one piece
6	45°, two piece **
BODY MATERIAL:	
2	Aluminum, with electroless nickel plating
3	Aluminum, with electrodeposited cadmium ☒
4	Aluminum, with hard anodized black plating
SIZE	
XXX	009, 015, 021, 025, 031, 037, 051, 069, 100
CONTACTS	
TYPE CONTACTS/TERMINATIONS:	
000	None
HARDWARE	
STYLE OF HARDWARE:	
00	None
22	Two fixed jacknut assemblies (62*)
41	Two turning jackscrews, allen head, retaining ring (81*)
43	Two turning jackscrews, slot head, retaining ring (83*)
POLARIZATION / WIRING:	
00	None
OPTIONS	
0FZ	Required for receptacles with grounding fingers when ordering hardware styles 41, 43, 81, & 83

* = Use number in parenthesis when ordering size 100.
 ** = Sizes 9 and 15 not recommended for solder cup applications.

Stainless steel micro band for shield termination - AirBorn part number CDG10026
 Band-it application tool - AirBorn part number CDG10027

☒ = Option not RoHS compliant



Mouser Electronics

Authorized Distributor

Click to View Pricing, Inventory, Delivery & Lifecycle Information:

AirBorn:

[MM-242-025-000-4100](#) [MM-362-051-000-2200](#) [MM-363-069-000-4300](#) [MM-263-031-000-0000](#) [MM-262-021-000-4100](#) [MM-243-037-000-0000](#) [MM-343-051-000-0000](#) [MM-263-009-000-4300](#) [MM-242-009-000-2200](#) [MM-263-037-000-2200](#) [MM-243-009-000-4300](#) [MM-243-031-000-2200](#) [MM-243-031-000-4100](#) [MM-242-031-000-4300](#) [MM-243-015-000-2200](#) [MM-263-009-000-0000](#) [MM-242-031-000-0000](#) [MM-463-100-000-8300](#) [MM-363-051-000-0000](#) [MM-342-069-000-4300](#) [MM-242-031-000-2200](#) [MM-443-100-000-8100](#) [MM-242-021-000-4100](#) [MM-243-031-000-0000](#) [MM-343-051-000-2200](#) [MM-262-015-000-0000](#) [MM-263-015-000-0000](#) [MM-442-100-000-8300](#) [MM-343-051-000-4100](#) [MM-243-021-000-4100](#) [MM-263-009-000-2200](#) [MM-242-021-000-0000](#) [MM-442-100-000-6200](#) [MM-243-009-000-2200](#) [MM-363-069-000-2200](#) [MM-243-021-000-2200](#) [MM-342-051-000-2200](#) [MM-263-015-000-4100](#) [MM-462-100-000-8300](#) [MM-362-069-000-4300](#) [MM-263-037-000-4100](#) [MM-362-069-000-4100](#) [MM-443-100-000-8300](#) [MM-242-025-000-0000](#) [MM-263-037-000-0000](#) [MM-242-025-000-2200](#) [MM-362-051-000-0000](#) [MM-243-025-000-2200](#) [MM-243-025-000-4100](#) [MM-463-100-000-0000](#) [MM-242-025-000-4300](#) [MM-242-037-000-0000](#) [MM-263-015-000-4300](#) [MM-342-051-000-4100](#) [MM-263-037-000-4300](#) [MM-262-009-000-4300](#) [MM-342-051-000-0000](#) [MM-242-015-000-0000](#) [MM-263-021-000-0000](#) [MM-242-037-000-2200](#) [MM-363-051-000-2200](#) [MM-242-021-000-4300](#) [MM-462-100-000-6200](#) [MM-262-009-000-0000](#) [MM-243-037-000-4100](#) [MM-262-021-000-2200](#) [MM-243-037-000-2200](#) [MM-243-021-000-4300](#) [MM-443-100-000-0000](#) [MM-262-015-000-4300](#) [MM-262-031-000-0000](#) [MM-243-021-000-0000](#) [MM-463-100-000-8100](#) [MM-262-021-000-4300](#) [MM-343-069-000-4100](#) [MM-242-021-000-2200](#) [MM-263-021-000-2200](#) [MM-362-051-000-4100](#) [MM-242-037-000-4300](#) [MM-362-069-000-2200](#) [MM-263-021-000-4100](#) [MM-343-069-000-0000](#) [MM-363-069-000-0000](#) [MM-342-069-000-4100](#) [MM-243-015-000-0000](#) [MM-262-015-000-2200](#) [MM-243-009-000-0000](#) [MM-343-069-000-2200](#) [MM-363-069-000-4100](#) [MM-262-025-000-0000](#) [MM-243-037-000-4300](#) [MM-462-100-000-8100](#) [MM-462-100-000-0000](#) [MM-463-100-000-6200](#) [MM-243-025-000-4300](#) [MM-343-051-000-4300](#) [MM-443-100-000-6200](#) [MM-362-051-000-4300](#) [MM-262-021-000-0000](#) [MM-263-025-000-0000](#)