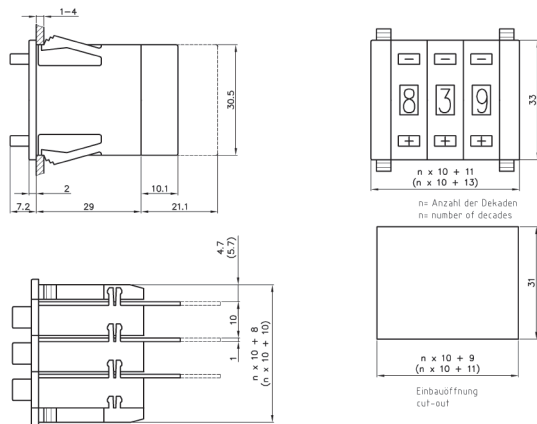


1

# DPS10



Bei Verwendung des Abschlussplattenpaares DPS 9/10-P/B sind die in Klammer gesetzten Maße gültig.  
The values in brackets apply for the use of DPS 9/10-P/B side covers.

## Zweitast-Codierschalter

- Kontaktbahnen mit abriebfester Hartgoldauflage
- 100% elektronische Endkontrolle

Durch Gold-auf-Goldkontakte erreichen wir den gleichbleibend geringen Übergangswiderstand. Die nach ISO 9001:2000 zertifizierte Fertigung und die 100% elektronische Endkontrolle garantieren die zuverlässige Funktion. Viele Sondervarianten sind auf Anfrage verfügbar und spezielle Ausführungen können nach Kundenwunsch hergestellt werden.

## Dual push button switch

- Contacts with abrasion resistant hard gold plating
- 100% electronic final inspection and testing

Gold-gold-contacts have low and stable contact resistance. ISO 9001:2000 approved production together with 100% electronic final inspection and testing guarantee reliable operation. Many special designs are available on request or can be built according to customer's specification.

### MECHANISCHE KENNWERTE

MECHANISCHE KENNWERTE	MECHANICAL DATA	
Baubreite	Width	10mm
Zul. Umgebungstemp.	Perm. ambient temp	-20 ... +80°C
Mech. Lebensdauer	Mech. lifetime	1 000 000 Schaltschritte / 1 000 000 steps
Betätigungskraft	Operating force	ca. 4,5N / approx. 4.5N
Gewicht	Weight	ca. 7,5g / approx. 7.5g
Ziffernhöhe 10-stellig	Digit height 10-digit	7,0mm
Ziffernhöhe 16-stellig	Digit height 16-digit	4,3mm
Tastvorgang (Druckpunkt)	Click action	fühlbar / marked
Vibrationstest	Vibration testing	nach DIN EN 60068-2-6 / acc. DIN EN 60068-2-6
Schocktest	Shock testing	nach DIN EN 60068-2-27 / acc. DIN EN 60068-2-27

### ELEKTRISCHE KENNWERTE

ELEKTRISCHE KENNWERTE	ELECTRICAL DATA	
Betriebsspannung	Operating voltage	≤ 40V
Kontaktbelastung statisch	Contact load, static	≤ 1A
Kontaktbelastung dynamisch (Ohmlast)	Contact load, dynamic (resistive)	≤ 100 mA
Übergangswiderstand bei Printplatte AK (gemessen von Zuleitung bis Ausgang)	Contact resistance for PCB AK (measured from supply line to output)	<100mΩ

### MATERIAL

MATERIAL	MATERIAL	
Gehäuse	Housing	PPO
Printplatte Basismaterial	PCB base material	FR4 bzw. CEM3 DIN IEC249-2 / FR4 or CEM3 DIN IEC249-2
Kontaktfläche	Contact surface	Au über Ni auf Cu / Au over Ni on Cu
Schleifkontakt	Sliding contact	Au über Ni auf CuSn6 / Au over Ni on CuSn6

## 2 CODIERUNGEN / CODES

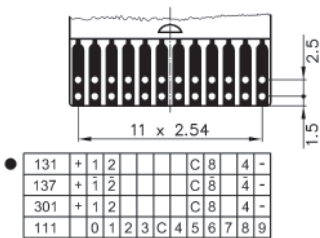
	Pos			
Decimal	10	Code: <b>DPS10 111</b>	3	4
BCD	10	Code: <b>DPS10 131</b>	3	4
BCD Complement	10	Code: <b>DPS10 137</b>	3	4
Hexadecimal	16	Code: <b>DPS10 301</b>	3	4

Codiertabellen siehe Seite 211 / Coding tables please see page 211

## 3 PRINTPLATTE / PCB

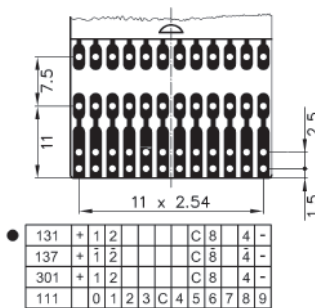
Kurz / Short

Code: **DPS10 2 A K 4**



Lang / Long

Code: **DPS10 2 A L 4**



● kurzschließende Schaltweise / shorting switching mode

Bei binärcodierten Ausführungen sind die Ausgangsleitungen werksseitig unterbrochen.

For binary coded versions the output tracks are disconnected in the factory.

Bohrungen Ø1mm für Löt- und Steckanschluss / Through holes Ø1mm for soldering / socket connections

## 4 FARBE / COLOUR

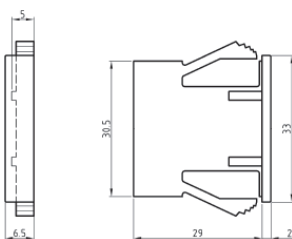
Gehäuse schwarz, Ziffernrolle schwarz, Beschriftung weiß / housing black, drum black, digits white

Code: **DPS10 2 3 2**

## ZUBEHÖR / ACCESSORIES

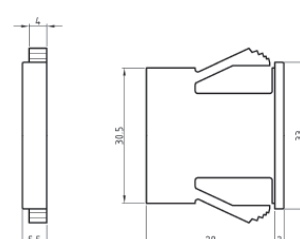
Abschlussplattenpaar / pair of end plates

Code: **DPS9/10-P/B**



Abschlussplattenpaar / Pair of end plates

Code: **DPS9/10-P**



# Mouser Electronics

Authorized Distributor

Click to View Pricing, Inventory, Delivery & Lifecycle Information:

[Apem:](#)

[DPS10111AK2](#) [DPS10111ALLS2](#) [DPS10131AK2](#) [DPS10131AKLS2](#) [DPS10301AK2](#) [DPS10301ALLS2](#)  
[DPS10131AL2](#)