

印刷电路板连接器 - DFK-MSTB 2,5/ 3-G-5,08 - 0707251

Please be informed that the data shown in this PDF Document is generated from our Online Catalog. Please find the complete data in the user's documentation. Our General Terms of Use for Downloads are valid (<http://download.phoenixcontact.com>)



穿墙式插座，标称工作电流: 12 A，额定电压(III/2): 320 V，位数: 3，针距: 5.08 mm，接线方式: 焊接/滑套连接，颜色: 绿色，触点表面: 锡，安装: 直接安装，订货号5030172的附件只能与连接器MSTB 2.5/...ST-5.08和MSTBT 2.5/...ST-5.08配套使用。


图为10位穿墙式连接器

为什么选择该产品

- 电缆连接位于设备内部，因此可自由定位穿板式连接
- 自由选择 – 永久焊接连接或标准型滑插式连接
- 确保设备设计的最大灵活性 – 只需一个插座，便可满足运用了不同连接技术的连接器所需



关键商业数据

包装单位	50 STK
最小订货量	50 STK
GTIN	 4 017918 004026
GTIN	4017918004026
海关税则号	8536901900
Sales Key	AAAFJA

技术数据

尺寸

长度 [l]	17.5 mm
宽度 [w]	35.56 mm
高度 [h]	29.5 mm
间距	5.08 mm
尺寸a	10.16 mm
滑插式连接尺寸	2,8 x 0,8 mm

概述

产品范围	DFK-MSTB 2,5/...-G
触点类型	针式连接器

印刷电路板连接器 - DFK-MSTB 2,5/ 3-G-5,08 - 0707251

技术数据

概述

位数	3
连接方式	焊接/滑套连接
绝缘材料组	I
额定电涌电压(III/3)	4 kV
额定电涌电压(III/2)	4 kV
额定电涌电压(II/2)	4 kV
额定电压(III/3)	320 V
额定电压(III/2)	320 V
额定电压(II/2)	630 V
连接符合标准	EN-VDE
额定电流I _N	12 A
额定横截面	2.5 mm ²
最大负载电流	12 A
绝缘材料	PA
阻燃等级，符合UL 94	V2

连接数据

刚性导线最小横截面	0.2 mm ²
刚性导线最大横截面	2.5 mm ²
柔性导线最小横截面	0.2 mm ²
柔性导线最大横截面	2.5 mm ²
最小导线横截面AWG	24
最大导线横截面AWG	12
滑插式连接尺寸	2,8 x 0,8 mm

标准和规范

连接符合标准	EN-VDE
	CSA
阻燃等级，符合UL 94	V2

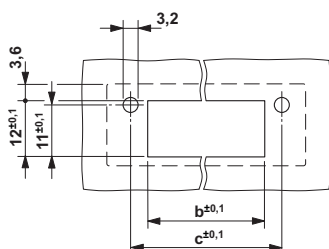
Environmental Product Compliance

China RoHS	环保使用期限：无限期 = EFUP-e
	无超标的有害物质

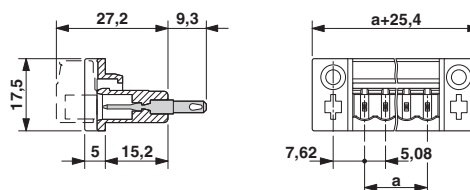
产品图

印刷电路板连接器 - DFK-MSTB 2,5/ 3-G-5,08 - 0707251

钻孔图



尺寸图



尺寸b: 3.02 mm + (芯数 x 5.08 mm)
 尺寸c: 尺寸b+7.14 mm

认证

认证

认证

CSA / VDE Gutachten mit Fertigungsüberwachung / IECEE CB Scheme / cULus Recognized / EAC

防爆认证

认证详情


CSA		http://www.csagroup.org/services-industries/product-listing/	13631
		D	B
额定电压 UN		300 V	300 V
额定电流 IN		10 A	15 A

VDE Gutachten mit Fertigungsüberwachung		http://www2.vde.com/de/Institut/Online-Service/VDE-gepruefteProdukte/Seiten/Online-Suche.aspx	40004701
额定电压 UN		250 V	
额定电流 IN		12 A	

IECEE CB Scheme		http://www.iecee.org/	DE1-58978-B1B2
额定电压 UN		250 V	
额定电流 IN		12 A	

印刷电路板连接器 - DFK-MSTB 2,5/ 3-G-5,08 - 0707251

认证

cULus Recognized  http://database.ul.com/cgi-bin/XYV/template/LISEXT/1FRAME/index.htm E60425-19931011		
	D	B
额定电压 UN	300 V	300 V
额定电流 IN	10 A	15 A

EAC  B.01742

附件

附件

安装材料

印刷电路板连接器 - DFK-MSTB-SS - 0708263



螺钉套件，用于将插座固定到设备外壳上，由M 3 x 10螺钉、弹簧垫圈和螺母组成，每组一片

盖帽

附件 - MSTB-BL - 1755477



隔离帽，可分段，插在排针上，绿色绝缘材料

编码元件

星型编码器 - CR-MSTB - 1734401



防插错编码，插在插座或反向插头的缺口中，红色绝缘材料

印刷电路板连接器 - DFK-MSTB 2,5/ 3-G-5,08 - 0707251

附件

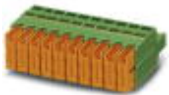
附件 - DFK-MSTB-R - 5030172



锁定销，红色绝缘材料，适用于MSTB 2.5/...ST和MSTBT 2.5/...ST外壳

其他产品

印刷电路板连接器 - QC 1/ 3-ST-5,08 - 1883268



插拔式连接器，标称工作电流: 10 A，额定电压(III/2): 630 V，位数: 3，针距: 5.08 mm，接线方式: 快速免剥线连接，颜色: 绿色，触点表面: 锡

印刷电路板连接器 - FKCT 2,5/ 3-ST-5,08 - 1902123



插拔式连接器，标称工作电流: 12 A，额定电压(III/2): 320 V，位数: 3，针距: 5.08 mm，接线方式: 直插式弹簧连接，颜色: 绿色，触点表面: 锡

印刷电路板连接器 - MSTBP 2,5/ 3-ST-5,08 - 1769023



插拔式连接器，标称工作电流: 12 A，额定电压(III/2): 320 V，位数: 3，针距: 5.08 mm，接线方式: 带压片的螺钉连接，颜色: 绿色，触点表面: 锡

印刷电路板连接器 - FKCVW 2,5/ 3-ST-5,08 - 1873663



插拔式连接器，标称工作电流: 12 A，额定电压(III/2): 320 V，位数: 3，针距: 5.08 mm，接线方式: 直插式弹簧连接，颜色: 绿色，触点表面: 锡

印刷电路板连接器 - DFK-MSTB 2,5/ 3-G-5,08 - 0707251

附件

印刷电路板连接器 - TMSTBP 2,5/ 3-ST-5,08 - 1853023



插拔式连接器，标称工作电流: 12 A，额定电压(III/2): 320 V，位数: 3，针距: 5.08 mm，接线方式: 带压片的螺钉连接，颜色: 绿色，触点表面: 锡，插头用于在模块与模块之间的总线连接。

印刷电路板连接器 - SMSTB 2,5/ 3-ST-5,08 - 1826296



插拔式连接器，标称工作电流: 12 A，额定电压(III/2): 320 V，位数: 3，针距: 5.08 mm，接线方式: 带压片的螺钉连接，颜色: 绿色，触点表面: 锡

印刷电路板连接器 - MSTBC 2,5/ 3-STZ-5,08 - 1809514



插拔式连接器，标称工作电流: 12 A，额定电压(III/2): 320 V，位数: 3，针距: 5.08 mm，接线方式: 压接，颜色: 绿色，对应压接点的电流[A]和接线容量[mm²]数据: 10A/MSTBC-MT 0,5-1,0 (3190564); 10A/MSTBC-MT 0,5-1,0 BA (3190645); 12A/MSTBC-MT 1,5-2,5 (3190551); 12A/MSTBC-MT 1,5-2,5 BA (3190658)。BA = 扁平接点

印刷电路板连接器 - MSTBC 2,5/ 3-ST-5,08 - 1808829



插拔式连接器，标称工作电流: 12 A，额定电压(III/2): 320 V，位数: 3，针距: 5.08 mm，接线方式: 压接，颜色: 绿色，对应压接点的电流[A]和接线容量[mm²]数据: 10A/MSTBC-MT 0,5-1,0 (3190564); 10A/MSTBC-MT 0,5-1,0 BA (3190645); 12A/MSTBC-MT 1,5-2,5 (3190551); 12A/MSTBC-MT 1,5-2,5 BA (3190658)。BA = 扁平接点

印刷电路板连接器 - MVSTBR 2,5/ 3-ST-5,08 - 1792252



插拔式连接器，标称工作电流: 12 A，额定电压(III/2): 320 V，位数: 3，针距: 5.08 mm，接线方式: 带压片的螺钉连接，颜色: 绿色，触点表面: 锡

印刷电路板连接器 - DFK-MSTB 2,5/ 3-G-5,08 - 0707251

附件

穿墙式插座 - IC 2,5/ 3-G-5,08 - 1786417

印刷线路板壳体，标称工作电流: 12 A，额定电压(III/2): 320 V，位数: 3，针距: 5.08 mm，颜色: 绿色，触点表面: 锡，安装: 波峰焊



印刷电路板连接器 - ICV 2,5/ 3-G-5,08 - 1785955

印刷线路板壳体，标称工作电流: 12 A，额定电压(III/2): 320 V，位数: 3，针距: 5.08 mm，颜色: 绿色，触点表面: 锡，安装: 波峰焊



印刷电路板连接器 - MSTBT 2,5/ 3-ST-5,08 - 1779990

插拔式连接器，标称工作电流: 12 A，额定电压(III/2): 320 V，位数: 3，针距: 5.08 mm，接线方式: 带压片的螺钉连接，颜色: 绿色，触点表面: 锡



印刷电路板连接器 - FRONT-MSTB 2,5/ 3-ST-5,08 - 1777293

插拔式连接器，标称工作电流: 12 A，额定电压(III/2): 320 V，位数: 3，针距: 5.08 mm，接线方式: 正面螺钉连接，颜色: 绿色，触点表面: 锡



印刷电路板连接器 - MSTB 2,5/ 3-STZ-5,08 - 1776168

插拔式连接器，标称工作电流: 12 A，额定电压(III/2): 320 V，位数: 3，针距: 5.08 mm，接线方式: 带压片的螺钉连接，颜色: 绿色，触点表面: 锡



印刷电路板连接器 - DFK-MSTB 2,5/ 3-G-5,08 - 0707251

附件

印刷电路板连接器 - MSTB 2,5/ 3-ST-5,08 - 1757022

插拔式连接器，标称工作电流: 12 A，额定电压(III/2): 320 V，位数: 3，针距: 5.08 mm，接线方式: 带压片的螺钉连接，颜色: 绿色，触点表面: 锡



印刷电路板连接器 - FKCVR 2,5/ 3-ST-5,08 - 1873964

插拔式连接器，标称工作电流: 12 A，额定电压(III/2): 320 V，位数: 3，针距: 5.08 mm，接线方式: 直插式弹簧连接，颜色: 绿色，触点表面: 锡



印刷电路板连接器 - FKC 2,5/ 3-ST-5,08 - 1873061

插拔式连接器，标称工作电流: 12 A，额定电压(III/2): 320 V，位数: 3，针距: 5.08 mm，接线方式: 直插式弹簧连接，颜色: 绿色，触点表面: 锡



印刷电路板连接器 - MVSTBW 2,5/ 3-ST-5,08 - 1792760

插拔式连接器，标称工作电流: 12 A，额定电压(III/2): 320 V，位数: 3，针距: 5.08 mm，接线方式: 带压片的螺钉连接，颜色: 绿色，触点表面: 锡



穿墙式插座 - A-ICV 2,5/ 3-G-5,08 - 1872703

穿墙式插座，标称工作电流: 12 A，标称工作电压: 250 V，安装方式: DIN导轨安装，位数: 3，针距: 5.08 mm，颜色: 绿色

